

## PROGRAMME DETAILLE DES ANIMATIONS SUR LES DECHETS MENAGERS



L'intervention est composée de trois animations (d'une durée d'1h30 chacune) en classe présentant un tout cohérent.

Les deux premières séances permettent aux enfants de mieux comprendre le cheminement de leurs déchets et l'intérêt du tri et du recyclage, grâce à des outils pédagogiques adaptés. La troisième séance fait appel à la créativité des enfants (atelier manuel) et permet la réalisation d'une « œuvre » fabriquée à partir de déchets récupérés.

### La première intervention :

Autour d'une poubelle pédagogique, fil conducteur de toute l'animation, les enfants vont pouvoir acquérir des connaissances sur les déchets et le recyclage de manière ludique et pédagogique :

- ✿ Qu'est ce qu'un déchet ? (définition, historique)
- ✿ Les catégories de déchets
- ✿ Les différents types de poubelles à Marseille
- ✿ Qu'est-ce-que le recyclage et le tri sélectif ?

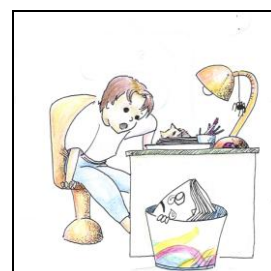
Outils pédagogiques : Marionnette, diaporama, mini-poubelles et minis déchets, conte, dessin animé



### La deuxième intervention :

- ✿ Le recyclage du papier et élargissement aux autres matières
- ✿ « Et après la poubelle ? » (décharge, incinération..)
- ✿ Autres moyens de s'occuper de ses déchets (réduction à la source, réutilisation..)
- ✿ Synthèse des acquis

Outils pédagogiques : Bande dessinée interactive, diaporama, dessin animé, jeu de mime, échantillons



### La troisième intervention :

A partir d'une activité manuelle (éducation artistique), l'animateur revient sur l'intérêt de la récupération et d'une gestion raisonnée des déchets. Cette séance permet de **lier les apports en termes d'acquisition de connaissances et de comportements** des 2 premières séances à **une activité concrète et ludique**, permettant aux élèves de devenir acteurs.

Pour cette troisième intervention, les élèves doivent rapporter des déchets propres de leur domicile et l'animateur amène le matériel spécifique suivant le choix de l'« œuvre » à réaliser (précision sur la fiche spécifique « atelier manuel » ci-jointe).

